



ZÁKLADNÍ ŠKOLA  
SEDMIKRÁSKA  
OBECNĚ PROSPĚŠNÁ SPOLEČNOST



INVESTICE DO ROZVOJE VZDĚLÁVÁNÍ

Základní škola Sedmikráska, o.p.s.  
Bezručova 293, 756 61 Rožnov pod Radhoštěm

## VÝTVARNÁ TÉMATA

„Rodinné zemědělství, aneb pole, louka, les.“

Podtéma: Podzimní sklizeň

Autor: Mgr. Veronika Mičolová

Květen 2014

Název:

VY\_32\_INOVACE\_Vv\_017\_21\_Podzimní  
sklizeň

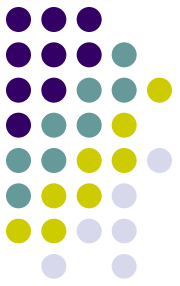
Vzdělávací oblast: Umění a kultura

Projekt Sedmikráska  
CZ.1.07/1.4.00/21.3812



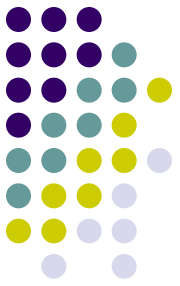
# PODZIMNÍ SKLIZEŇ

- Téma: Podzimní sklizeň.
- Technika: Kombinovaná technika - malba.
- Vzdělávací obor: Výtvarná výchova, 2.st. ZŠ
  
- Anotace: Prezentace nabízející učitelům VV metodický i technologický postup. Obsahuje ukázky prací žáků 7.třídy.



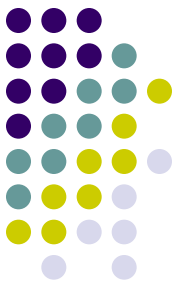
# TÉMA + MOTIVACE

- Co na našem poli, zahrádce pěstuje moje rodina, dědeček s babičkou, sousedé..?
- Dýně, brambory, mrkev, zelí, cibule, česnek... – plodiny, které se dají uskladnit na zimu.
- Zkuste vystihnout náladu podzimní sklizně, charakteristické barvy pro podzim, rozličné tvary a povrchy různých druhů zeleniny...
- Slunce je kouzelník – mihotání světla v listech, energie skrytá pod slupkou, předzvěst dobrého jídla.



# MATERIÁL A POMŮCKY

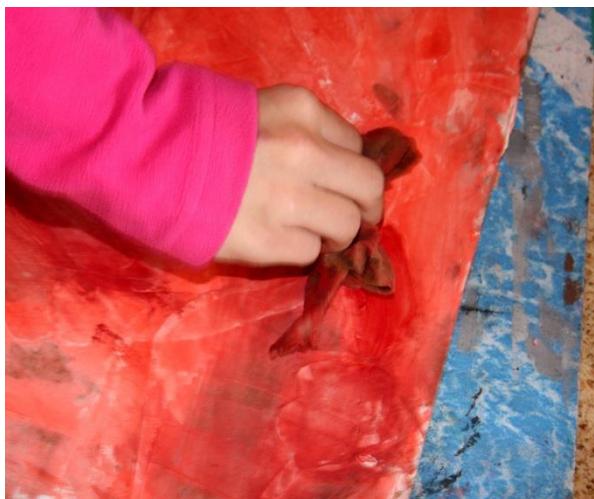
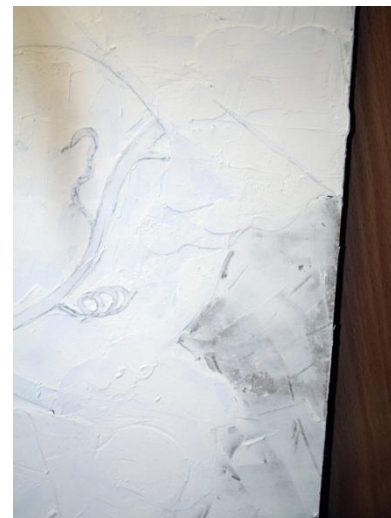
- Budeme potřebovat nařezaný sololit, tvrdé čtvrtky papíru, nůžky, tužku, lepidlo.
- Vytištěná foto zeleniny, popřípadě živé plody dýní a zeleniny nebo jakoukoliv obrazovou publikaci se zeleninou.
- Akrylátový tmel, bílou akrylovou barvu nebo šeps, různé tvary špachtlí.
- Štětce, olejové barvy, terpentýn, hadříky, permanentní fixy, zlatý sprej.



# TECHNOLOGICKÝ A METODICKÝ POSTUP

- Pedagog do třídy donese různý obrazový materiál se zeleninou nebo vybrané druhy čerstvé zeleniny.
- Žáci si materiál prohlédnou, soustředí se na tvary, struktury, barevnost.
- Každý dostane kus sololitu (stačí i pevnější karton).
- Na čtvrtky tvrdého papíru si žáci předkreslí základní tvary vybrané zeleniny, vystříhnou je a nalepí je na zašepsovaný sololit.
- Poté na celou plochu začnou špachtlemi nanášet akrylátový tmel. Vrypy, nerovnosti, obtisky struktur a otisky nástrojů jsou žádoucí.
- Po úplném vytvrdnutí podkladu žáci celou plochu natrou základní olejovou barvou dle vlastního výběru (měla by vystihovat podzimní atmosféru).
- Hadříkem, namočeným v terpentýnu pak barvu vytírají. Podklad tak získá patinu a strukturu, tvary zeleniny vystoupí.
- Celý obraz žáci domalují olejovými barvami, snaží se dodat zelenině objem a charakteristické rysy pro daný druh. Světelnost celého obrazu lze i nadále podpořit vytíráním, stínováním...
- Po zaschnutí lze obraz na některých místech nasprejovat zlatou barvou a dovořit permanentními fixy.

# PODZIMNÍ SKLIZEŇ





- Nebyly použity obrázky z externích zdrojů, pouze vlastní fotografie.

